

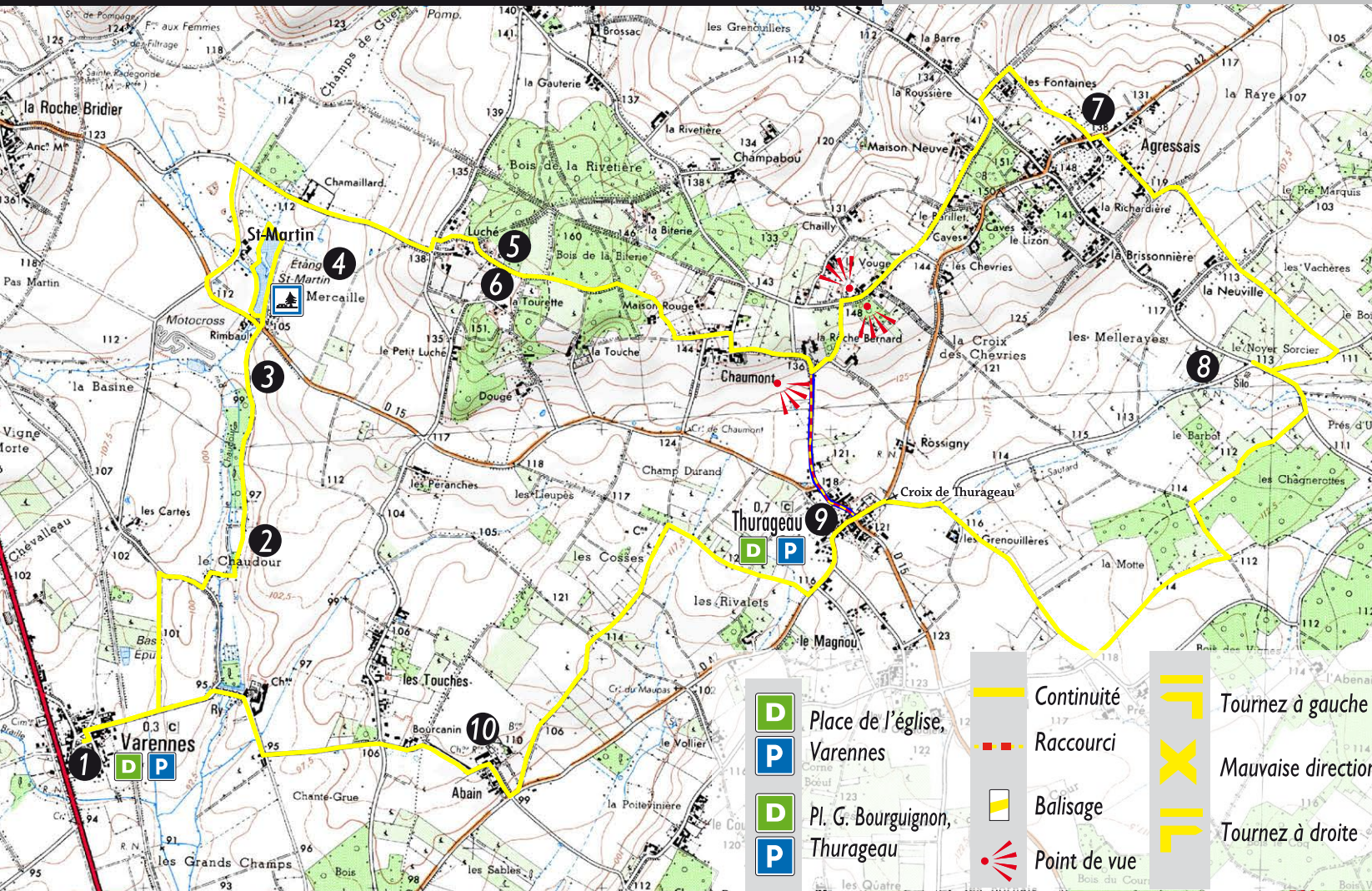


Boucle Varennes : 12,8 km – 3h30
Boucle Thurageau : 8 km – 2h20



DE COTEAUX EN SOUTERRAINS

(86110 Varennes - Thurageau)



Avec le concours technique et financier de :



- 1 Eglise Saint Martin** De style roman remanié (12^e). Une petite niche creusée dans la façade abrite une statue ancienne de St Martin (Patron de la Paroisse). Les chapiteaux de pierres polychromes représentant du feuillage, se situent sur deux colonnes supportant l'étroite voute en plein cintre.
- 2 Le Chaudour** Source alimentant le lavoir et la fontaine aux femmes de Mirebeau. Le Chaudour alimente la rivière de la Pallu à hauteur de la Mauvinière.

- 3 Ancien Moulin Rimbault** Vestiges d'un ancien moulin à eau du 16^e, réabité en espace festif de plein air.
- 4 Etangs de St Martin** Etang de pêche et sentier d'interprétation.
- 5 Chemin de la tranchée** Sentier taillé dans la roche.
Les cavernicoles : Vestige d'habitat troglodyte. Visite guidée sur réservation.

- 6 Les souterrains de la Tourette** Ensemble de souterrains troglodytiques aménagés remontant au Moyen-Age. Ce dédale de galeries et de salles, creusé dans le tuffeau, constitue un village souterrain de type paysan (puits pièges, silos, escalier en colimaçon, portes coulissantes, pigeonnier enterré...) Visite guidée sur réservation.
- 7 Agressais** Chèvrerie : vente directe de fromage de chèvre à la ferme et possibilité de visiter l'élevage caprin. Aire de camping-car.
- 8 Vignes du Haut-Poitou** Culture viticole traditionnelle (AOC Haut-Poitou)
Ancien quai à vendange Plate-forme de pierre hérissée de montants métalliques qui permettait aux vigneron de charger les "douils" (caves en bois contenant le raisin) sur les camions pour les transporter à la Cave coopérative viticole de Neuville de Poitou.
- 9 Eglise Saint Pierre (12^e-19^e)** Une "Ecclesia Sancti Petri de Turagel" est citée à la fin du 11^e siècle mais aucun vestige ne subsiste de cet édifice primitif. Les plus anciennes traces architecturales demeurent celles de l'église romane représentées par la façade de la porte principale et une partie du clocher.
- 10 Château d'Abain (M.H) - 14^e** La tour d'Abain est l'unique vestige de l'ancien château détruit au début du 20^e siècle. Sans doute reconstruite au 16^e en utilisant d'anciens murs datant du 14^e, la tour présente l'allure défensive des ouvrages antérieurs avec ses puissants mâchicoulis et son chemin de ronde.